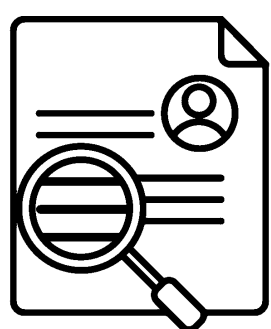


# JANELAS EFICIENTES CLASSE+

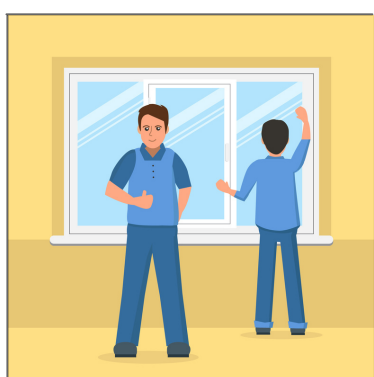
## PASSOS PARA A ADQUIRIR JANELAS E OBTER O APOIO FINANCEIRO DO FUNDO AMBIENTAL



### CONTACTAR EMPRESAS

2

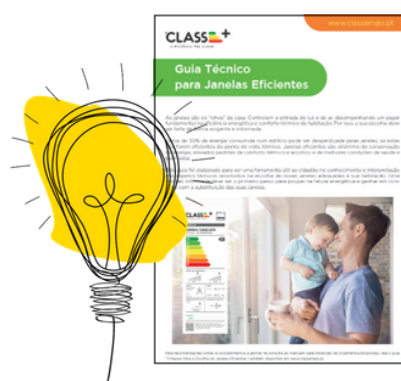
Após recolher a informação, deve [escolher as empresas CLASSE+ a contactar aqui](#), solicitando sempre o envio da simulação das etiquetas energéticas. A abordagem ao mercado deve ser clara e rigorosa, consulte o [Guia 3 Passos para Janelas Eficientes](#).



### INSTALAÇÃO

4

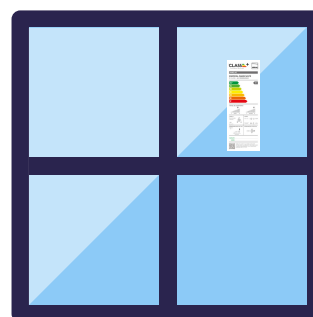
Solicite que a instalação seja feita por um técnico especializado que de preferência tenha frequentado o Curso de Instaladores de Janelas Eficientes CLASSE+.



1

### INFORMAR

Deve informar-se sobre quais as características das janelas que deve ter em conta para a sua habitação. Consulte o [Guia Técnico de Janelas Eficientes](#).



3

### COMPARAR PRODUTOS

Faça uma comparação cuidadosa das propostas, tendo como base a classe energética das etiquetas, que deverá ser sempre A+. [Saiba como ler a etiqueta CLASSE+ aqui](#).

FUNDO  
AMBIENTAL

5

### CANDIDATURA NO PORTAL

Após obter as etiquetas CLASSE+ e a fatura/recibo, deverá juntar à restante documentação solicitada no [regulamento](#) e submeter a sua candidatura [AQUI](#).