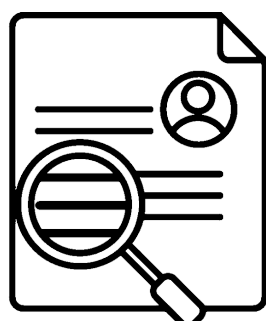


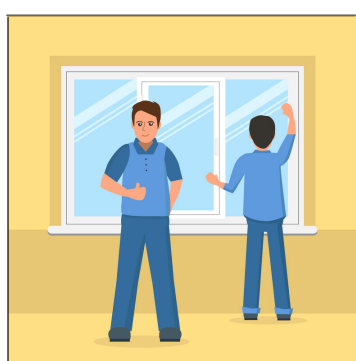
JANELAS EFICIENTES CLASSE+

PASSOS PARA ADQUIRIR JANELAS E OBTER O APOIO FINANCEIRO DO FUNDO AMBIENTAL



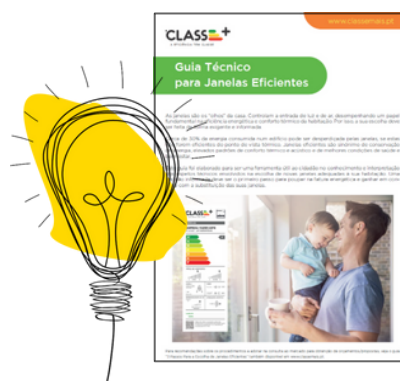
CONTACTAR EMPRESAS 2

APÓS RECOLHER A INFORMAÇÃO, ESCOLHA AS **EMPRESAS ADERENTES AO CLASSE+ AQUI**. SOLICITE SEMPRE O ENVIO DA SIMULAÇÃO DAS ETIQUETAS ENERGÉTICAS. PARA UMA ABORDAGEM CLARA E RIGOROSA CONSULTE O **GUIA 3 PASSOS PARA JANELAS EFICIENTES**.



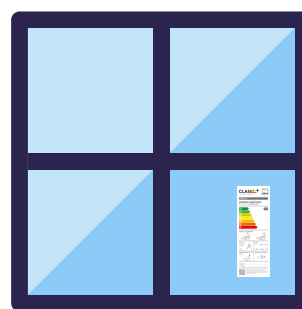
INSTALAÇÃO 4

SOLICITE QUE A INSTALAÇÃO SEJA FEITA POR UM TÉCNICO ESPECIALIZADO QUE, DE PREFERÊNCIA, TENHA FREQUENTADO O CURSO DE INSTALADORES DE JANELAS EFICIENTES CLASSE+ DA ACADEMIA ADENE.



1 INFORMAR-SE

INFORME-SE SOBRE QUAIS AS CARACTERÍSTICAS DAS JANELAS ADEQUADAS PARA A SUA HABITAÇÃO. PARA SABER MAIS, CONSULTE O **GUIA TÉCNICO DE JANELAS EFICIENTES**.



3 COMPARAR PRODUTOS

FAÇA UMA COMPARAÇÃO CUIDADOSA DAS PROPOSTAS, TENDO COMO BASE A CLASSE ENERGÉTICA DAS ETIQUETAS, QUE DEVERÁ SER SEMPRE A+. **SAIBA COMO LER A ETIQUETA CLASSE+ AQUI**.

**FUNDO
AMBIENTAL**

5 CANDIDATURA NO PORTAL

JUNTE AS ETIQUETAS CLASSE+ E A FATURA/RECIBO À RESTANTE DOCUMENTAÇÃO SOLICITADA NO **REGULAMENTO** DO AVISO E SUBMETA A SUA CANDIDATURA, A PARTIR DE 16 DE AGOSTO, NO SITE DO **FUNDO AMBIENTAL**.